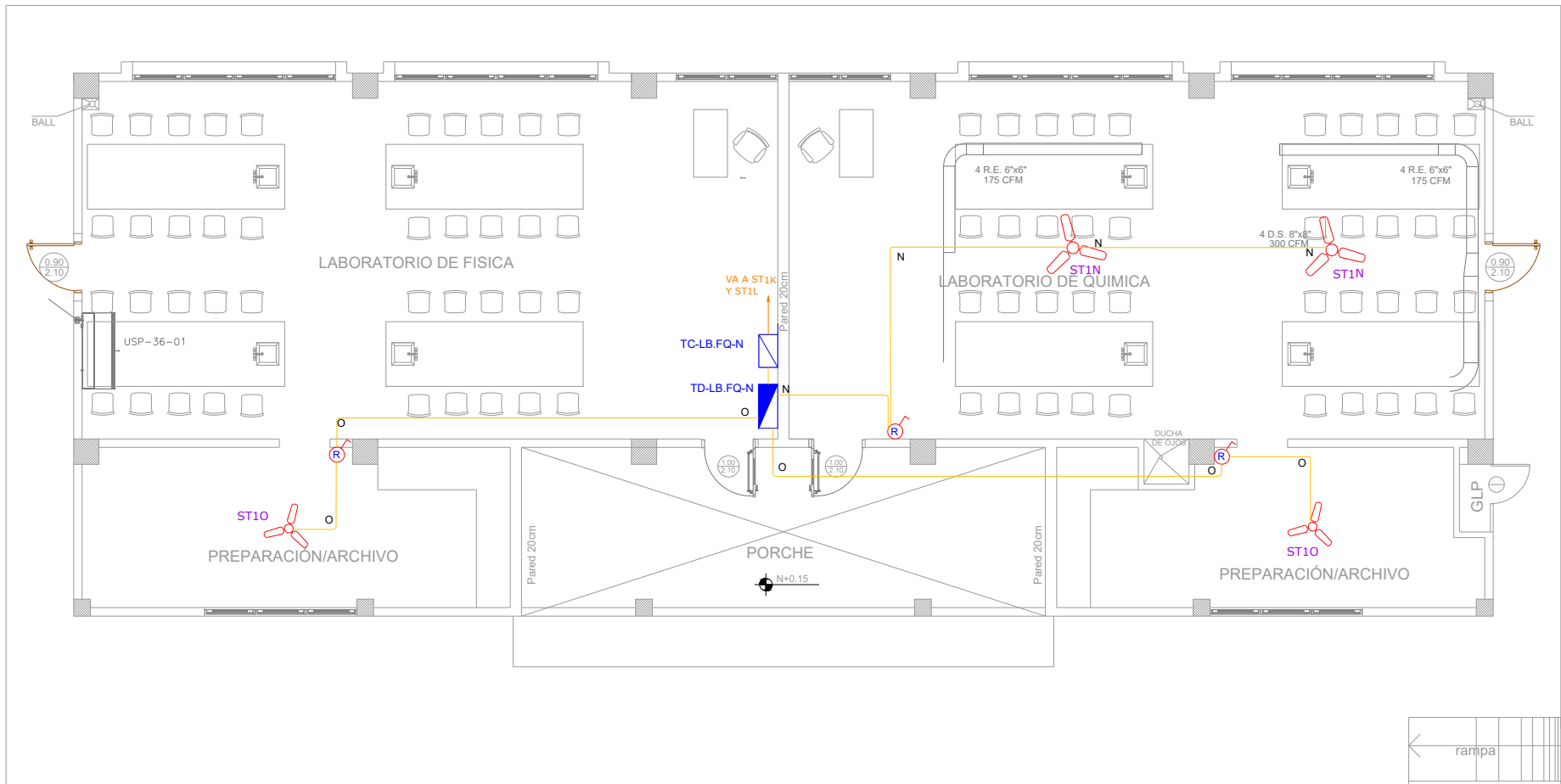
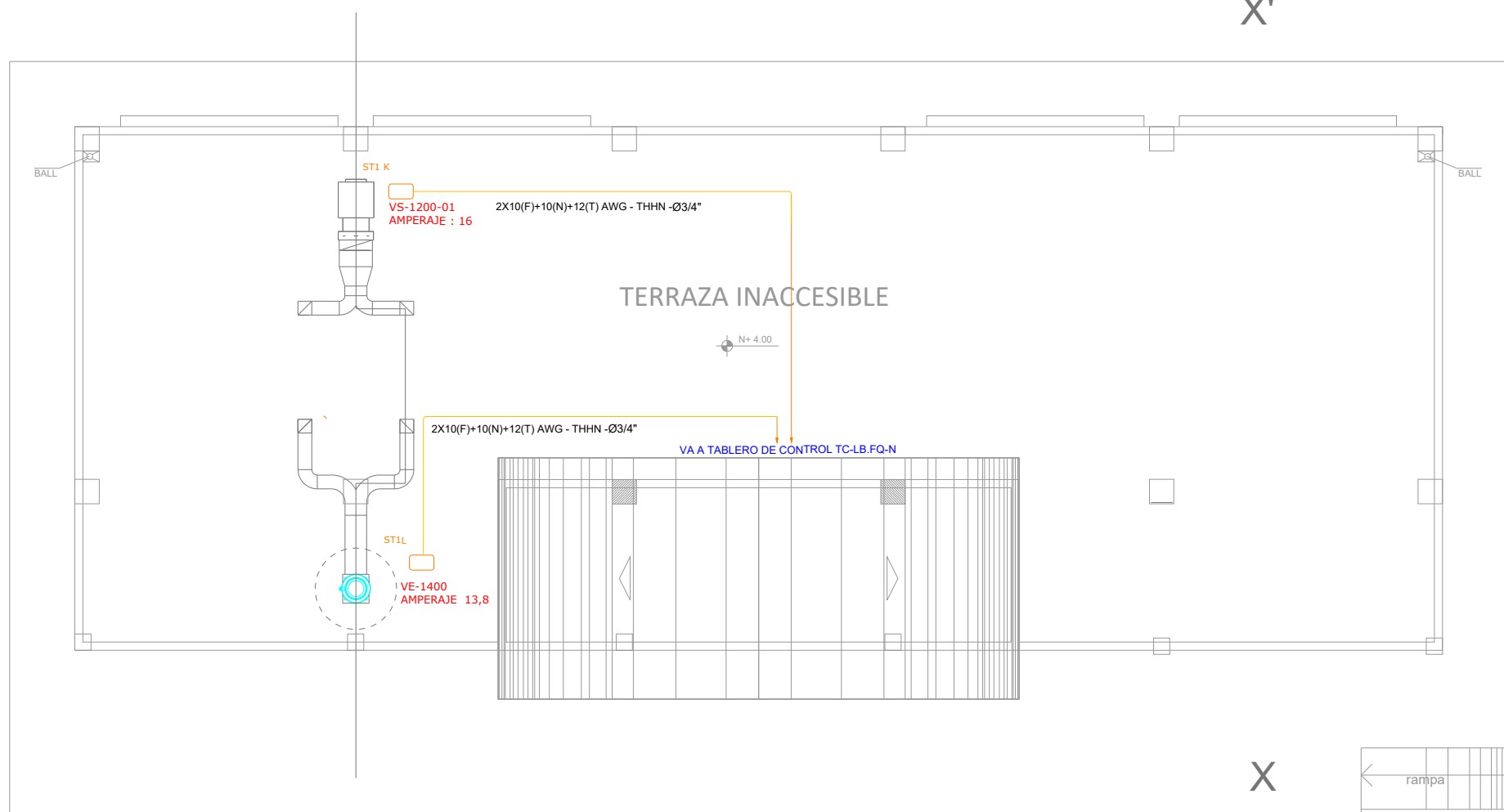


LABORATORIO FÍSICA Y QUÍMICA - SISTEMA MECÁNICO



PLANTA BAJA

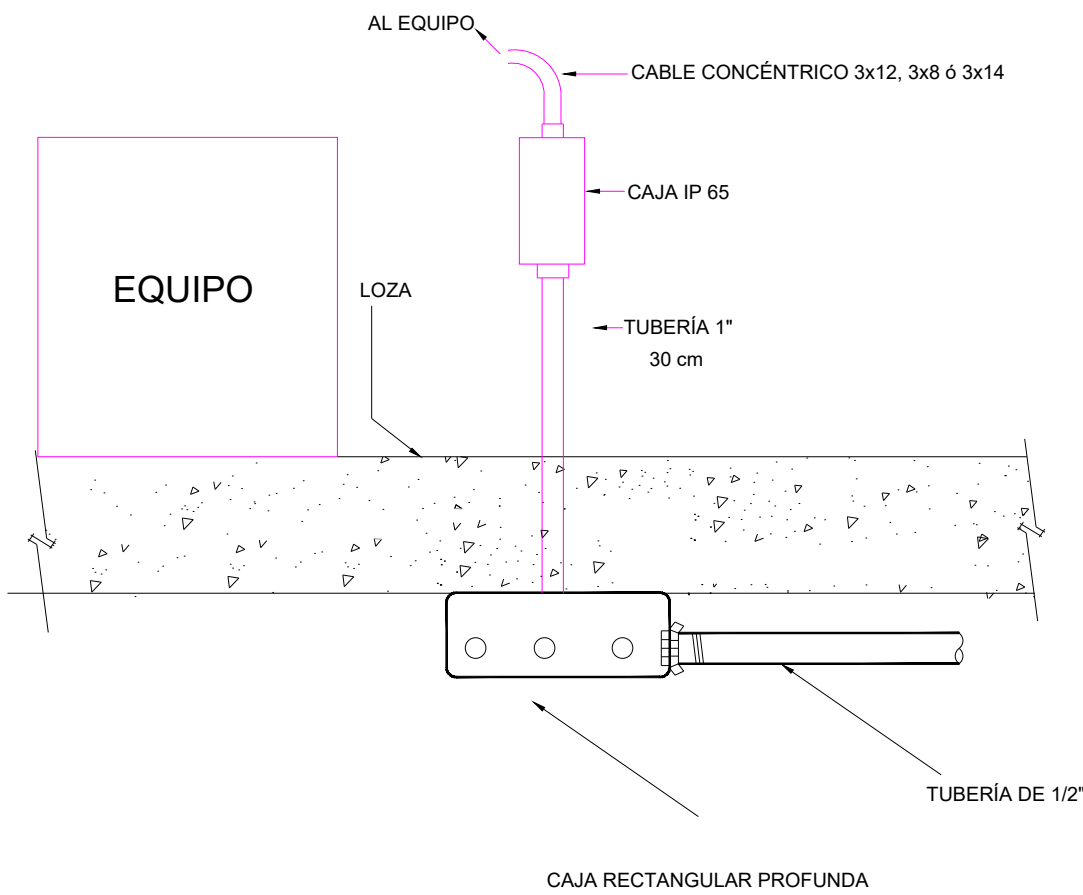
ESCALA 1:100



PLANTA DE CUBIERTA

ESCALA 1:100

SIMBOLOGÍA CLIMATIZACIÓN Y VENTILACIÓN	
ELEMENTO	DESCRIPCIÓN
	Salida especial para evaporadores, características indicadas en planos.
	Salida especial para condensadores, caja 9" Ø 20x20 cm, características indicadas en planos.
	Ventilador de techo
	Unidad evaporadora Split de consola
	Unidad condensadora
	Ventilador evaporadora-Cassette de 4idas
	Ventilador de extracción tipo hongo
	120F+120(N+14T) AWG - THHN - Ø31/2"
	2X100F+10(N+12T) AWG - THHN - Ø34"
	3X100F+6(N+10T) AWG - THHN - Ø11"
	Salida especial para ventiladores, características indicadas en planos.
	Tablero de Control



CUADRO DE EQUIPOS DE AIRE ACONDICIONADO Y VENTILACIÓN															
ITEM	DENOMINACION	CANTIDAD	TIPO	CAP. BTU/H	CARACTERÍSTICAS MECANICAS					CARACTERÍSTICAS ELÉCTRICAS					OBSERVACIÓN
					CFM	PRESION ESTÁTICA pul C.A.	FILTRO	NIVEL DE RUIDO dBA	pot HP	Ø FASE	V Volt	Hz Frecuencia	A Amp	Pot kW	
VE-1400	VENTILADOR DE EXTRACCIÓN	1	tipo hongo	—	1400	0.75	—	65	3/4	1	220	60	7.8	1.7	
VS-1200	VENTILADOR DE SUMINISTRO	1	Centrifugo en línea	—	1200	0.75	—	58	3/4	1	220	60	7.8	1.7	
VTA	VENTILADOR DE TECHO ø 48"	12	helicoidal de techo	—	—	—	—	45	1	110	60	—	0.086		

MINISTERIO DE EDUCACIÓN



EL GOBIERNO DE TODOS

RESPONSABLES:

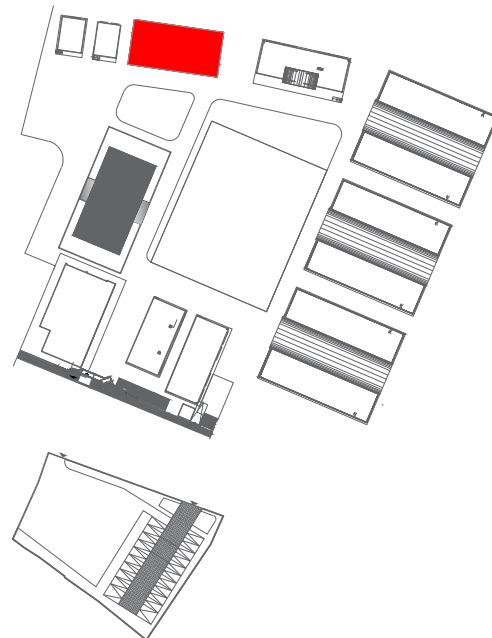
ARQ. PABLO ESTEBAN OCHOA  
DIRECTOR DE PROYECTO  
SONDEOS, ESTRUCTURAS Y  
GEOTECNIA S.A - ECUADOR  
SEG INGENIERIA - ECUADOR

HERNAN ERAZO VILLACRESES  
ADMINISTRADOR DE CONTRATO  
# BIRF-8542-SBCC-CF-2018-018

ING. EDISON LEÓN R.  
ESPECIALISTA ELÉCTRICO  
SONDEOS, ESTRUCTURAS Y  
GEOTECNIA S.A - ECUADOR  
SEG INGENIERIA - ECUADOR

ING. VINICIO ITAZ  
ESPECIALISTA ELÉCTRICO  
MINEDUC

ESQUEMA DEL PROYECTO:



PROYECTO:

BIRF-8542-SBCC-CF-2018-018

" CONSULTORÍA PARA INTERVENCIÓN EN LA INFRAESTRUCTURA  
EXISTENTE Y PROPUESTA PARA LA REPOTENCIACIÓN DE LA UNIDAD  
EDUCATIVA 23 DE JUNIO, UBICADA EN EL CANTÓN BABA, PROVINCIA  
DE LOS RÍOS "

UNIDAD EDUCATIVA:

UNIDAD EDUCATIVA 23 DE JUNIO

CANTÓN:

BABA

PROVINCIA:

LOS RÍOS

CONTIENE:

LABORATORIO FÍSICA Y QUÍMICA  
SISTEMA MECÁNICO

ESCALA:

SE

FECHA:

2020

LÁMINA N.º

EL-24

SELLOS MUNICIPALES: